

○マツ林・ナラ林等景観向上事業 令和3年度実績内容

3

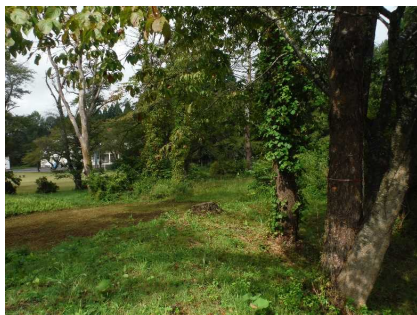
振興局名	市町村名	事業実施主体	事業内容		備考
北秋田	北秋田市	北秋田市	1)調査(マツ林) 2)調査(ナラ林) 3)伐倒(マツ林) 4)伐倒(ナラ林) 5)植栽	ha ha 4.41 ha 57.08 m3 ha m3	[マツ]
山本	能代市	能代市	1)調査(マツ林) 2)調査(ナラ林) 3)伐倒(マツ林) 4)伐倒(ナラ林) 5)植栽	ha ha 14.33 ha 24.02 m3 ha m3	[マツ]
	三種町	三種町	1)調査(マツ林) 2)調査(ナラ林) 3)伐倒(マツ林) 4)伐倒(ナラ林) 5)植栽	30.25 ha ha 30.25 ha 933.68 m3 ha m3	[マツ]
	八峰町	八峰町	1)調査(マツ林) 2)調査(ナラ林) 3)伐倒(マツ林) 4)伐倒(ナラ林) 5)植栽	15.26 ha 4.51 ha 15.26 ha 276.88 m3 4.51 ha 68.34 m3	[マツ][ナラ]
	秋田市	秋田市	1)調査(マツ林) 2)調査(ナラ林) 3)伐倒(マツ林) 4)伐倒(ナラ林) 5)植栽	23.00 ha ha ha 56.17 m3 204.14 ha m3	[ナラ]
秋田	男鹿市	男鹿市	1)調査(マツ林) 2)調査(ナラ林) 3)伐倒(マツ林) 4)伐倒(ナラ林) 5)植栽	20.83 ha 56.13 ha 34.52 ha 294.71 m3 62.88 ha 547.10 m3	[マツ][ナラ]
	大潟村	大潟村	1)調査(マツ林) 2)調査(ナラ林) 3)伐倒(マツ林) 4)伐倒(ナラ林) 5)植栽	22.69 ha ha 39.71 ha 1915.63 m3 ha m3	[マツ]
			6)破砕処理	744.63 m3	
由利	由利本荘市	由利本荘市	1)調査(マツ林) 2)調査(ナラ林) 3)伐倒(マツ林) 4)伐倒(ナラ林) 5)植栽 6)破砕処理	12.08 ha ha 12.08 ha 681.50 m3 ha m3 529.4 ha m3	[マツ]
	にかほ市	にかほ市	1)調査(マツ林) 2)調査(ナラ林) 3)伐倒(マツ林) 4)伐倒(ナラ林) 5)植栽	35.38 ha 5.27 ha 87.79 m3 35.38 ha 29.54 m3	[マツ][ナラ]
仙北	仙北市	仙北市	1)調査(マツ林) 2)調査(ナラ林) 3)伐倒(マツ林) 4)伐倒(ナラ林) 5)植栽	ha ha ha 1.25 ha 28.20 m3	[ナラ]
	美郷町	美郷町	1)調査(マツ林) 2)調査(ナラ林) 3)伐倒(マツ林) 4)伐倒(ナラ林) 5)植栽	ha ha 3.23 ha 80.50 m3 ha m3	[マツ]

○マツ林・ナラ林等景観向上事業 令和3年度実績内容

3

振興局名	市町村名	事業実施主体	事業内容			備考
平鹿	横手市	横手市	1)調査(マツ林) 2)調査(ナラ林) 3)伐倒(マツ林) 4)伐倒(ナラ林) 5)植栽	(59.59 ha 61.51 ha 59.59 ha 870.45 m3) (61.51 ha 764.63 m3)		[マツ][ナラ]
雄勝	湯沢市	湯沢市	1)調査(マツ林) 2)調査(ナラ林) 3)伐倒(マツ林) 4)伐倒(ナラ林) 5)植栽	(18.42 ha 52.34 ha 18.42 ha 711.33 m3) (52.34 ha 1,826.32 m3)		[マツ][ナラ]
	羽後町	羽後町	1)調査(マツ林) 2)調査(ナラ林) 3)伐倒(マツ林) 4)伐倒(ナラ林) 5)植栽	(16.80 ha 16.80 ha 99.96 m3)		[ナラ]
	東成瀬村	東成瀬村	1)調査(マツ林) 2)調査(ナラ林) 3)伐倒(マツ林) 4)伐倒(ナラ林) 5)植栽	(41.89 ha 41.89 ha 470.0 m3)		[ナラ]
全県計 15市町村			1)調査(マツ林) 2)調査(ナラ林) 3)伐倒(マツ林) 4)伐倒(ナラ林) 5)植栽	(179.12 ha 291.56 ha 237.07 ha 5,933.57 m3) (332.73 ha 4,038.23 m3) 0.00 ha		[マツ][ナラ]

調査面積計 1)+2) 470.68 ha
伐倒面積計 3)+4) 569.80 ha
伐倒材積計 3)+4) (9,971.80 m3)



北秋田市 マツ 整備前



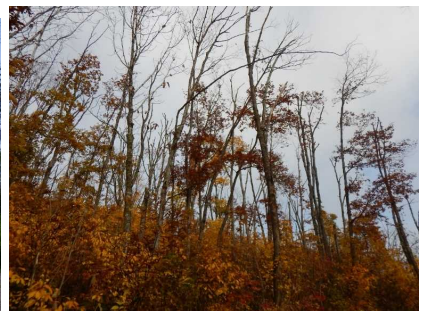
北秋田市 マツ 整備後



大潟村 マツ 整備前



大潟村 マツ 整備後



東成瀬村 ナラ 整備前



東成瀬村 ナラ 整備後